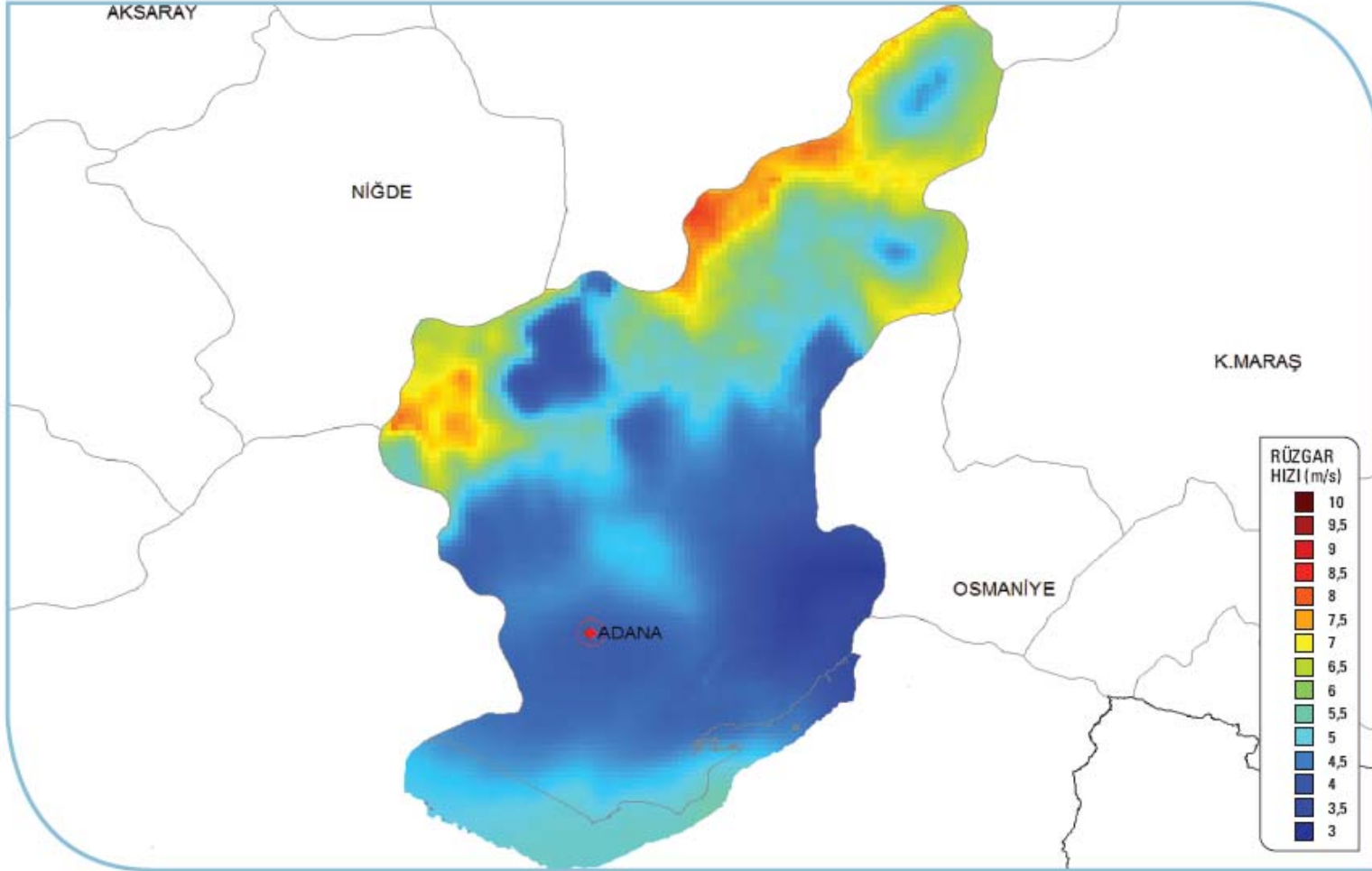


# ADANA İLİ RÜZGAR KAYNAK BİLGİLERİ

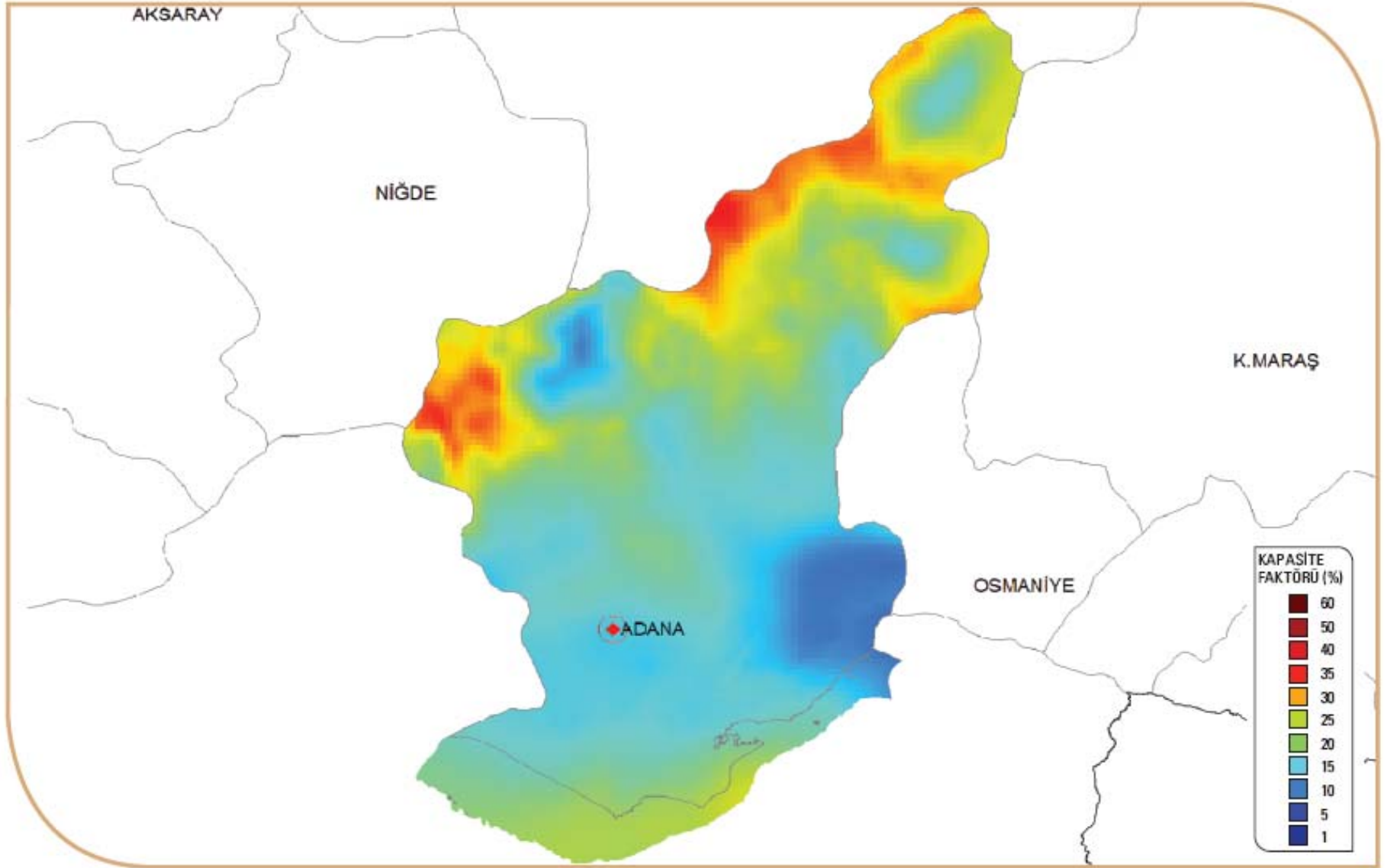
## RÜZGAR HIZ DAĞILIMI – 50 metre



Rüzgar Hızı - 50 m

Ekonomik RES yatırımı için 7 m/s veya üzerinde rüzgar hızı gerekmektedir.

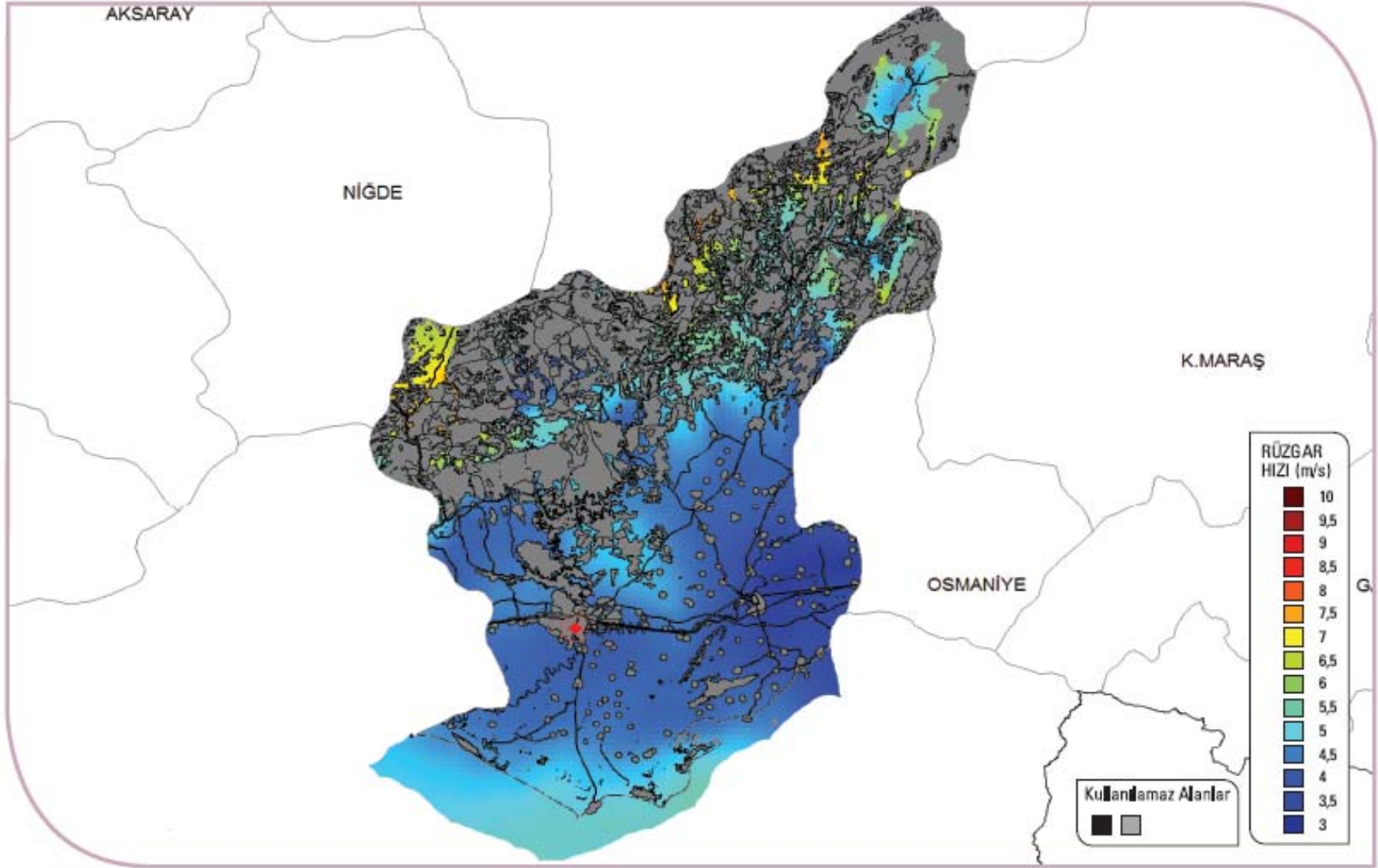
## KAPASİTE FAKTÖRÜ DAĞILIMI – 50 metre



Kapasite Faktörü - 50 m

Ekonomik RES yatırımı için %35 veya üzerinde kapasite faktörü gerekmektedir.

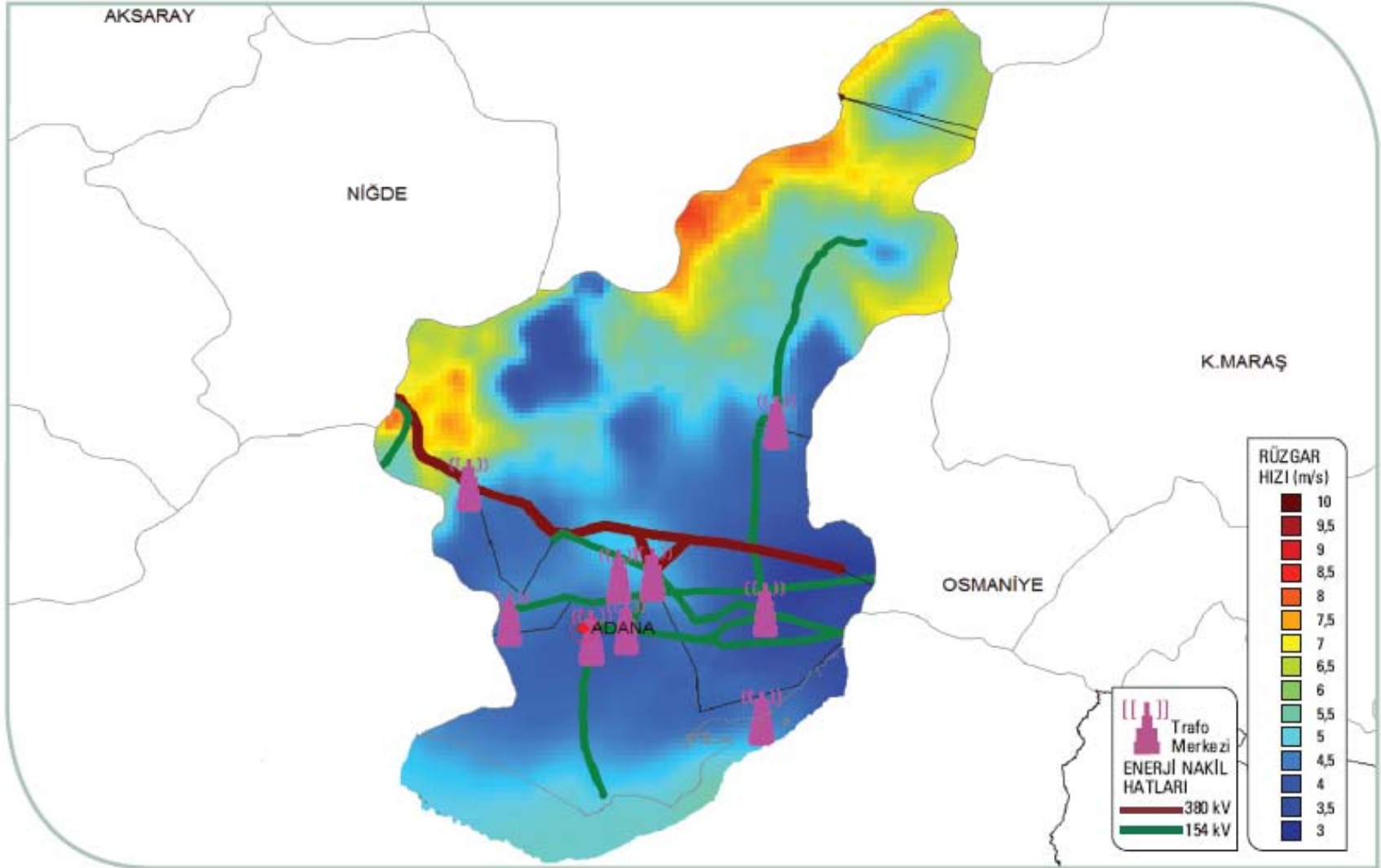
# RÜZGAR ENERJİSİ SANTRALI KURULABİLİR ALANLAR



Kullanılmamaz Alanlar

GRİ RENKLİ ALANLARA RÜZGAR SANTRALI KURULAMAYACAĞI KABUL EDİLMİŞTİR.

# TRAF0 MERKEZLERİ VE ENERJİ NAKİL HATLARI



Enerji Nakil Hatları ve Trafo Merkezleri

## ADANA İLİNE KURULABİLECEK RÜZGAR ENERJİSİ SANTRALİ GÜÇ KAPASİTESİ

50 m'de Rüzgar Gücü (W/m <sup>2</sup> )	50 m'de Rüzgar Hızı (m/s)	Toplam Alan (km <sup>2</sup> )	Toplam Kurulu Güç (MW)
300 – 400	6.8 – 7.5	100,46	502,32
400 – 500	7.5 – 8.1	48,99	244,96
500 – 600	8.1 – 8.6	18,19	90,96
600 – 800	8.6 - 9.5	12,10	60,48
> 800	> 9.5	0,00	0,00
		<b>179,74</b>	<b>898,72</b>