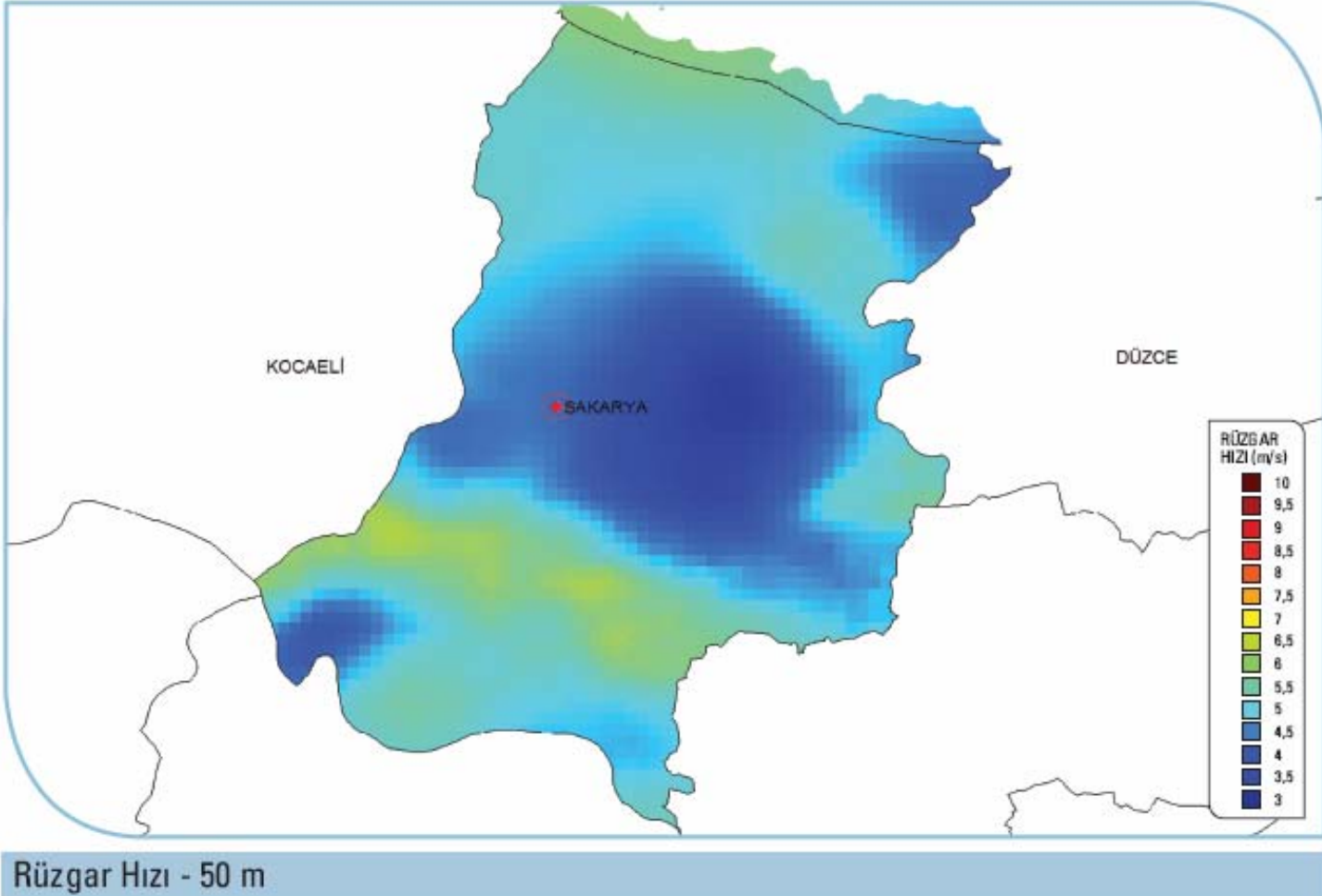


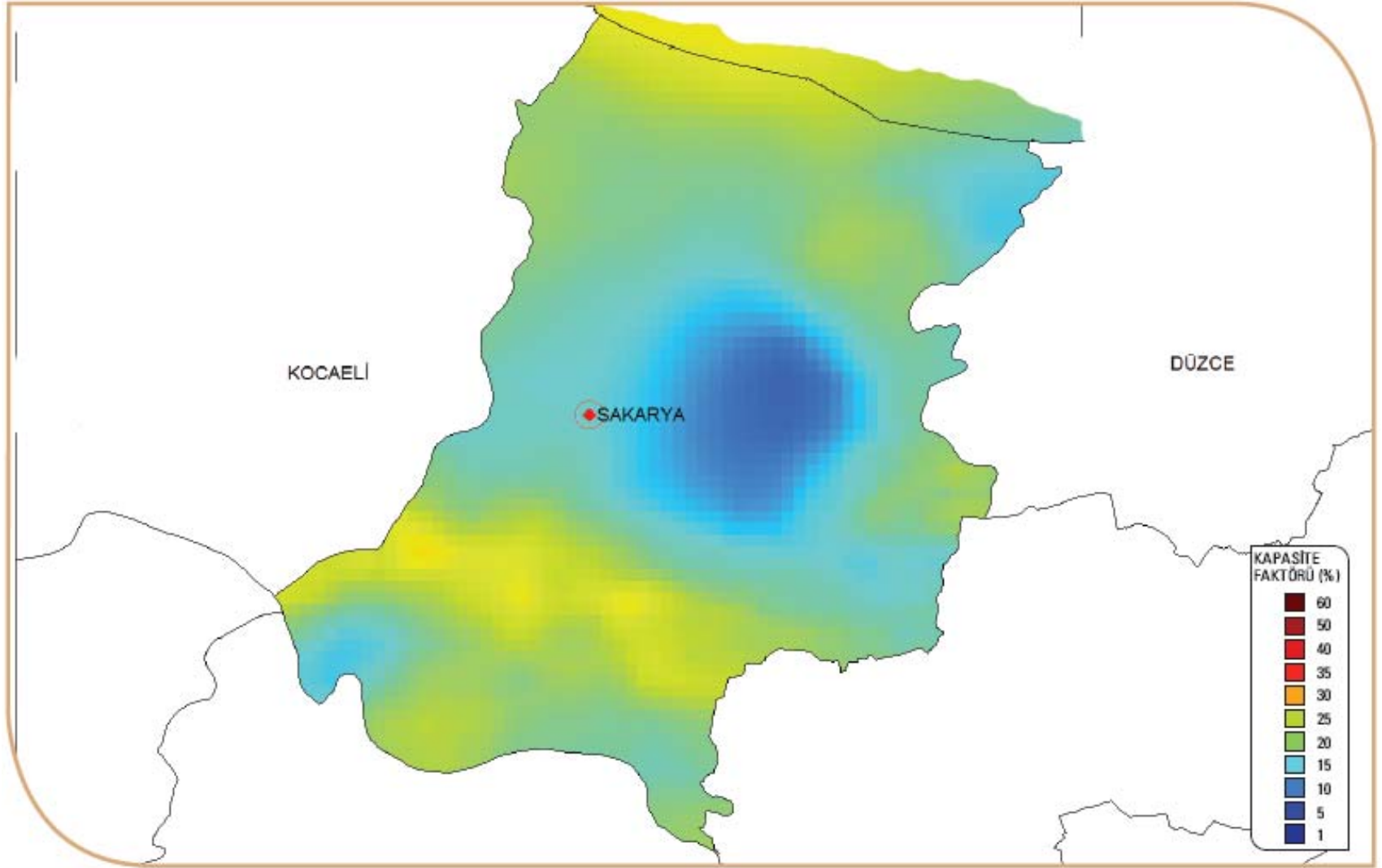
# SAKARYA İLİ RÜZGAR KAYNAK BİLGİLERİ

## RÜZGAR HIZ DAĞILIMI – 50 metre



Ekonomik RES yatırımı için 7 m/s veya üzerinde rüzgar hızı gerekmektedir.

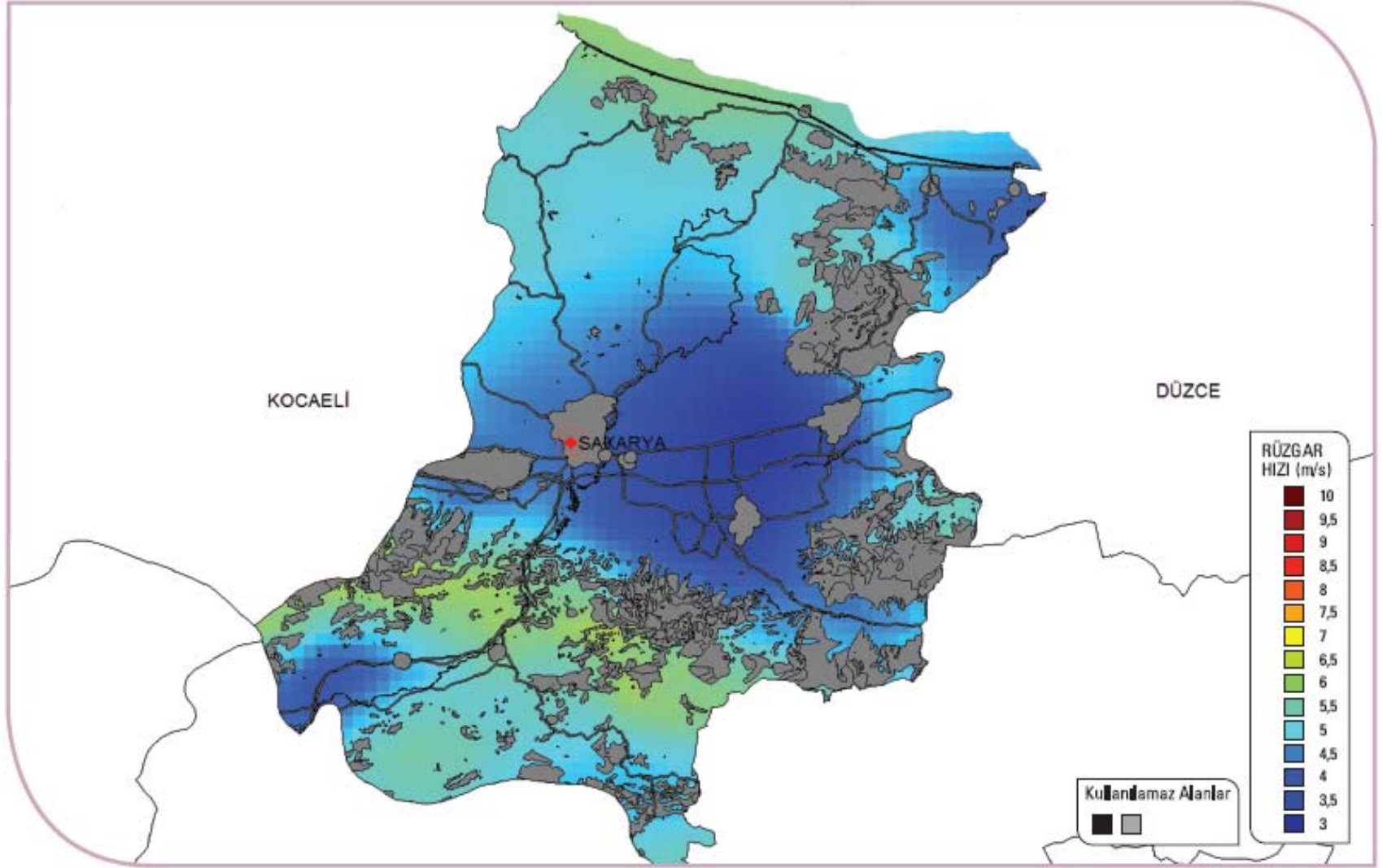
## KAPASİTE FAKTÖRÜ DAĞILIMI – 50 metre



Kapasite Faktörü - 50 m

Ekonomik RES yatırımı için %35 veya üzerinde kapasite faktörü gerekmektedir.

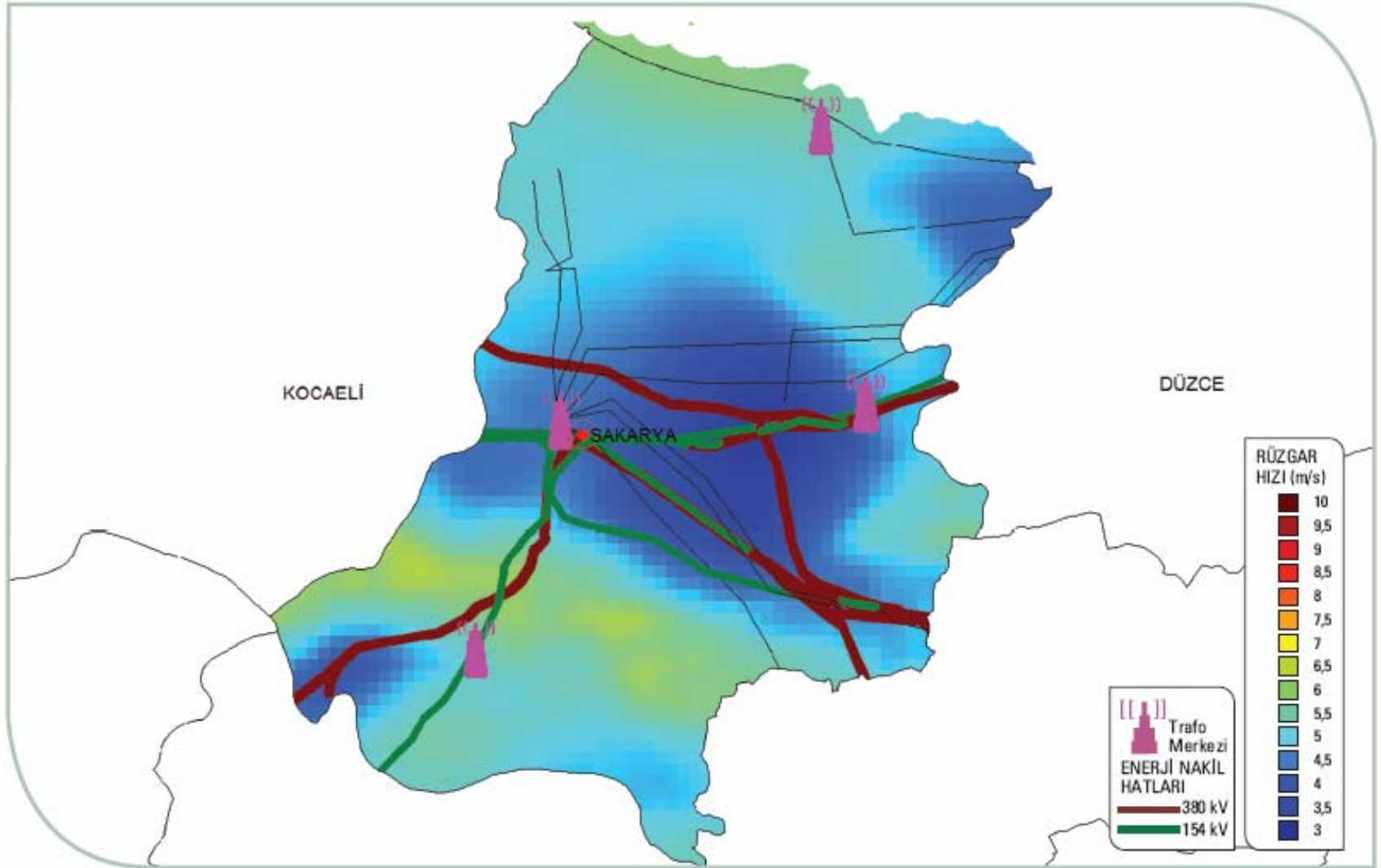
# RÜZGAR ENERJİSİ SANTRALI KURULABİLİR ALANLAR



Kullanılmıy Alanlar

GRİ RENKLİ ALANLARA RÜZGAR SANTRALI KURULAMAYACAĞI KABUL EDİLMİŞTİR.

# TRAFO MERKEZLERİ VE ENERJİ NAKİL HATLARI



Enerji Nakil Hatları ve Trafo Merkezleri

# SAKARYA İLİNE KURULABİLECEK RÜZGAR ENERJİSİ SANTRALİ GÜÇ KAPASİTESİ

50 m'de Rüzgar Gücü (W/m <sup>2</sup> )	50 m'de Rüzgar Hızı (m/s)	Toplam Alan (km <sup>2</sup> )	Toplam Kurulu Güç (MW)
300 – 400	6.8 – 7.5	0,40	2,00
400 – 500	7.5 – 8.1	0,00	0,00
500 – 600	8.1 – 8.6	0,00	0,00
600 – 800	8.6 - 9.5	0,00	0,00
> 800	> 9.5	0,00	0,00
		<b>0,40</b>	<b>2,00</b>