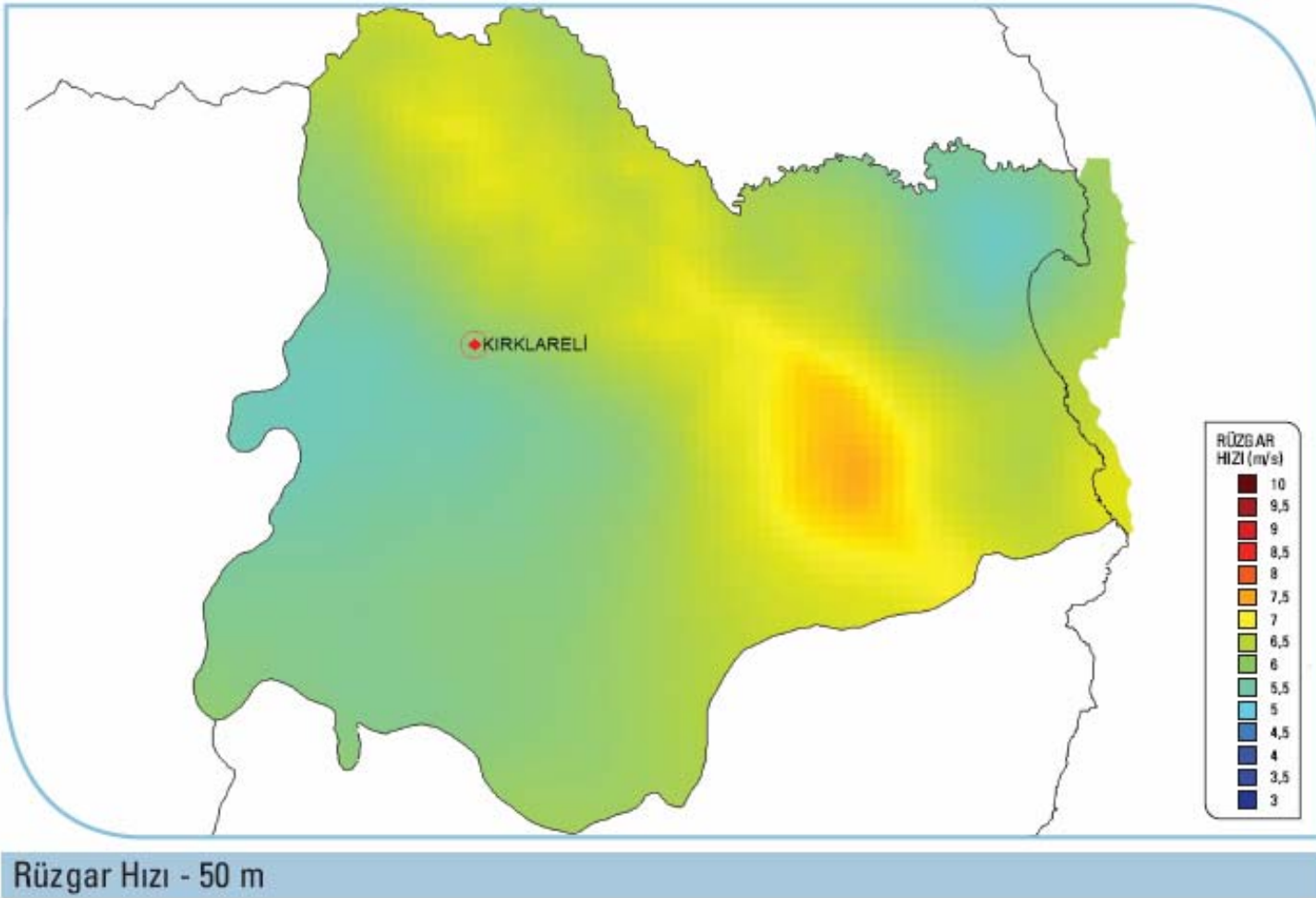


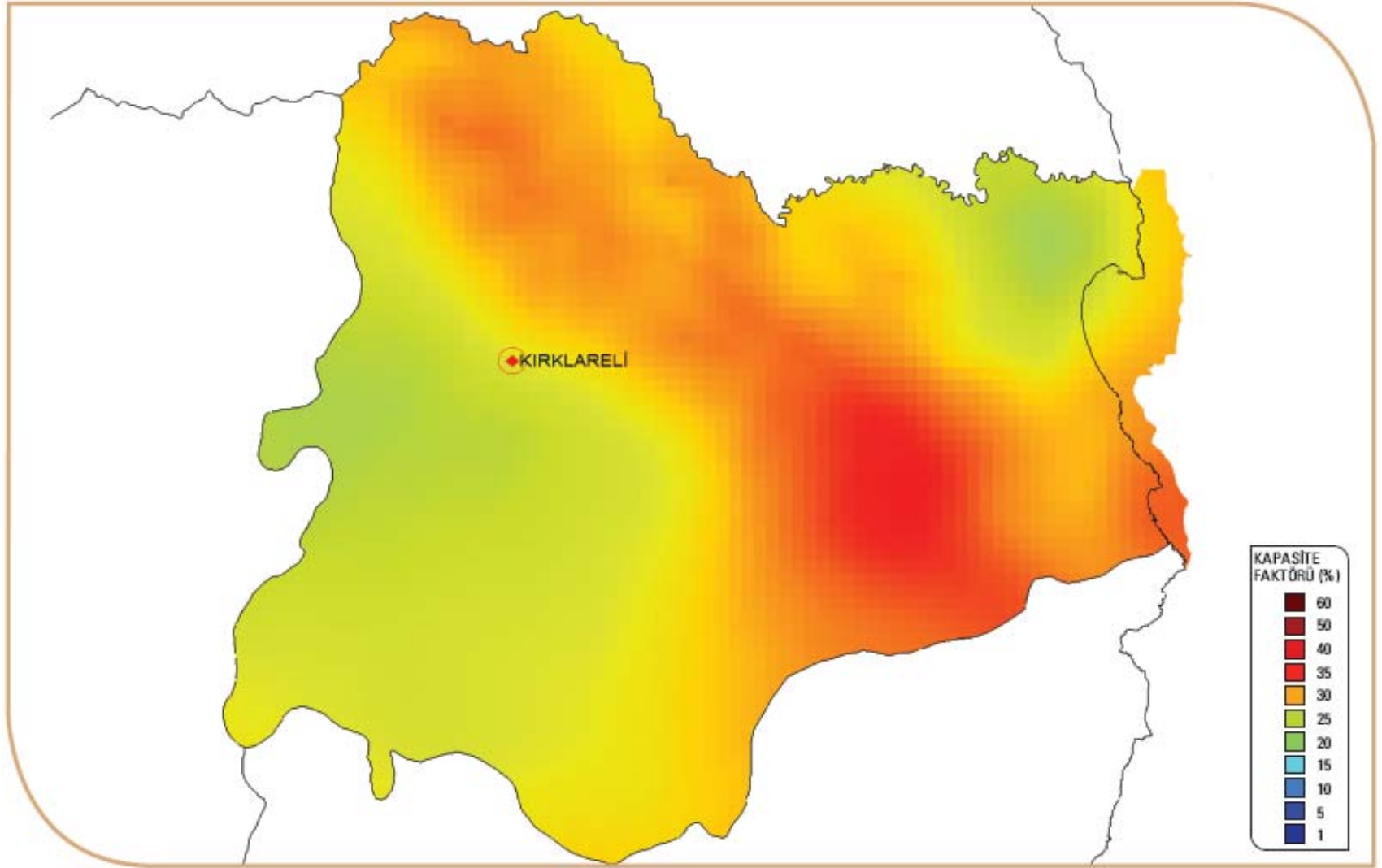
KIRKLARELİ İLİ RÜZGAR KAYNAK BİLGİLERİ

RÜZGAR HIZ DAĞILIMI – 50 metre



Ekonomik RES yatırımı için 7 m/s veya üzerinde rüzgar hızı gerekmektedir.

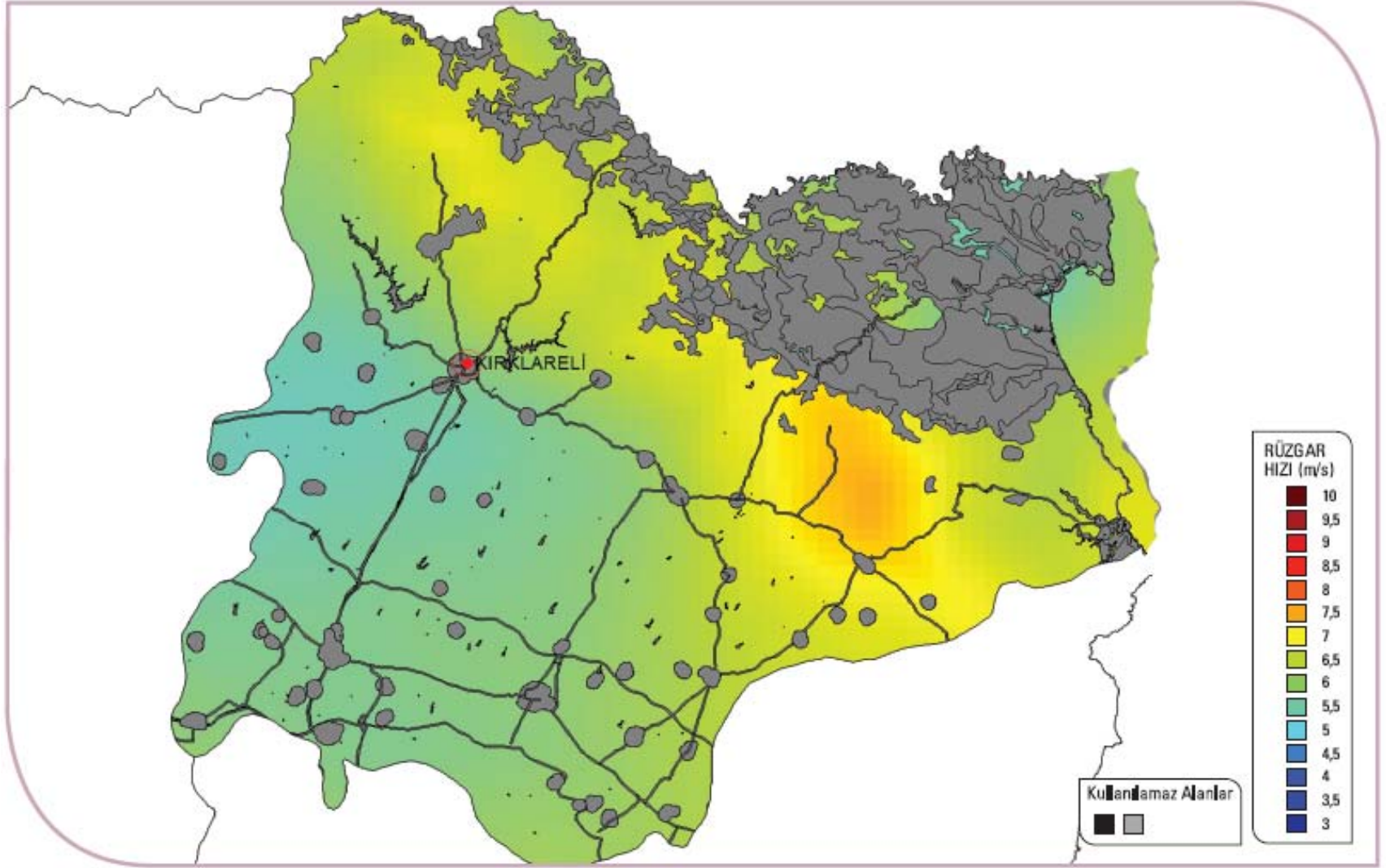
KAPASİTE FAKTÖRÜ DAĞILIMI – 50 metre



Kapasite Faktörü - 50 m

Ekonomik RES yatırımı için %35 veya üzerinde kapasite faktörü gerekmektedir.

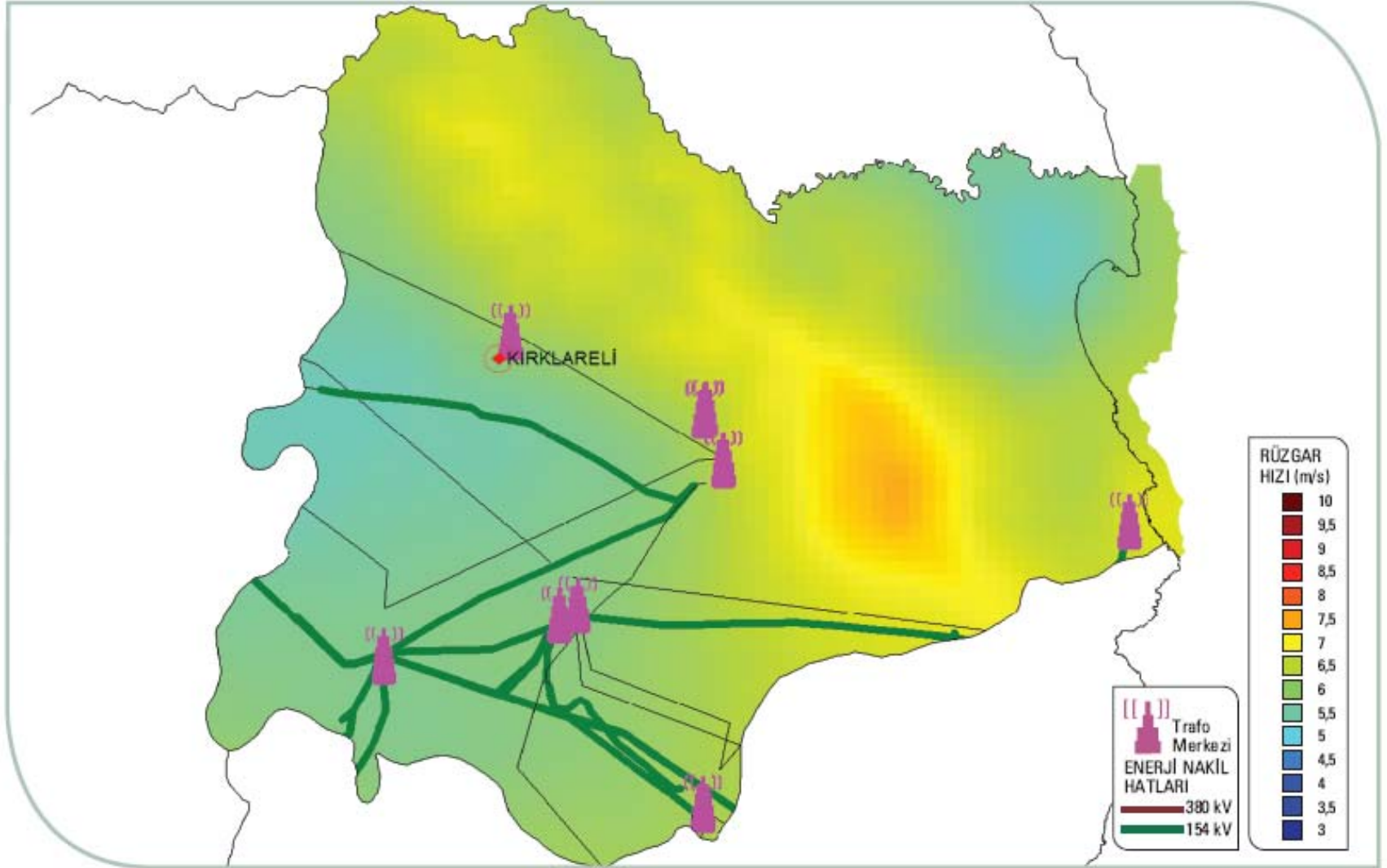
RÜZGAR ENERJİSİ SANTRALI KURULABİLİR ALANLAR



Kullanılmamaz Alanlar

GRİ RENKLİ ALANLARA RÜZGAR SANTRALI KURULAMAYACAĞI KABUL EDİLMİŞTİR.

TRAFO MERKEZLERİ VE ENERJİ NAKİL HATLARI



Enerji Nakil Hatları ve Trafo Merkezleri

KIRKLARELİ İLİNE KURULABİLECEK RÜZGAR ENERJİSİ SANTRALİ GÜÇ KAPASİTESİ

50 m'de Rüzgar Gücü (W/m ²)	50 m'de Rüzgar Hızı (m/s)	Toplam Alan (km ²)	Toplam Kurulu Güç (MW)
300 – 400	6.8 – 7.5	572,66	2.863,28
400 – 500	7.5 – 8.1	43,22	216,08
500 – 600	8.1 – 8.6	0,00	0,00
600 – 800	8.6 - 9.5	0,00	0,00
> 800	> 9.5	0,00	0,00
		615,87	3.079,36