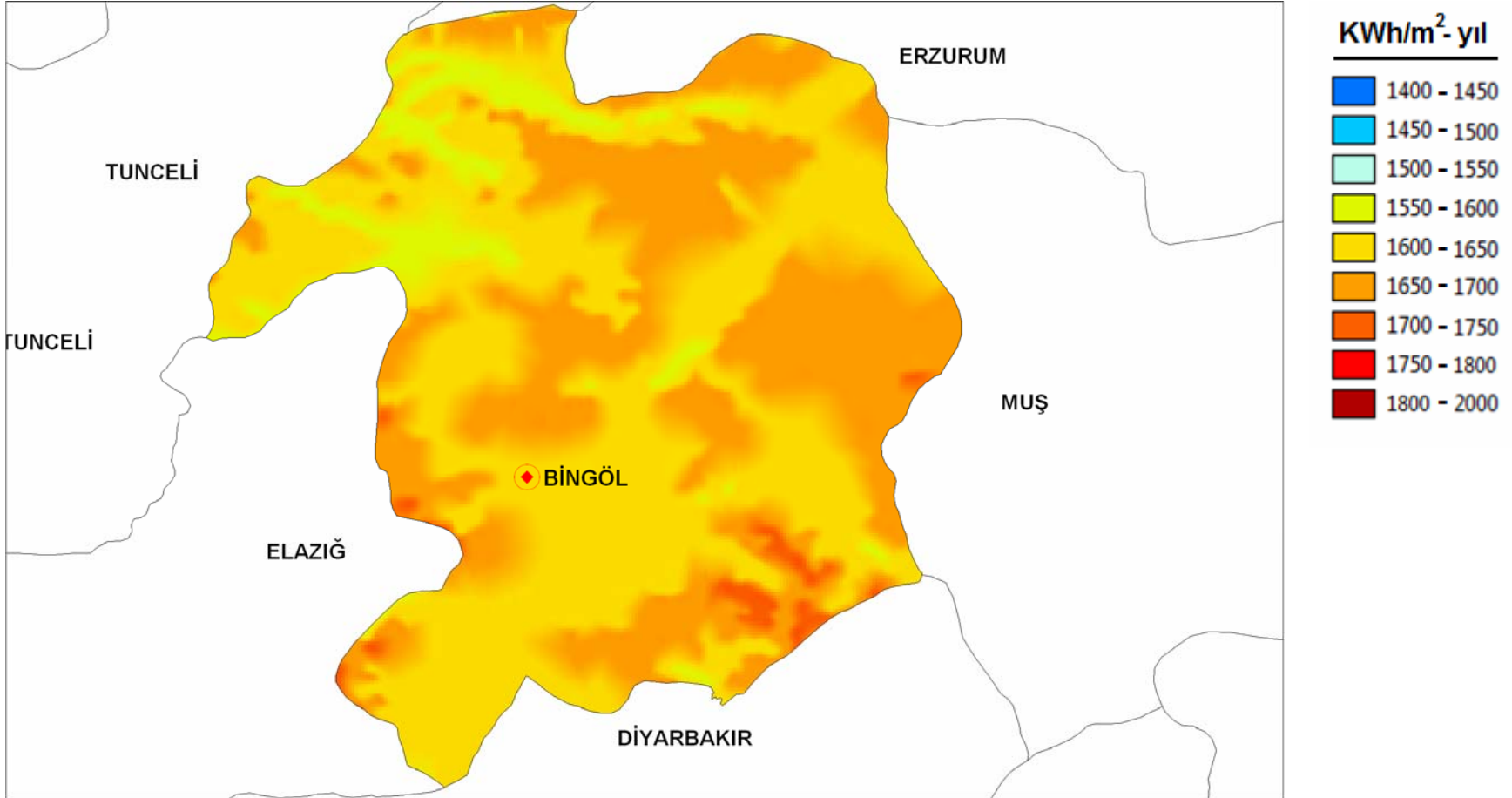
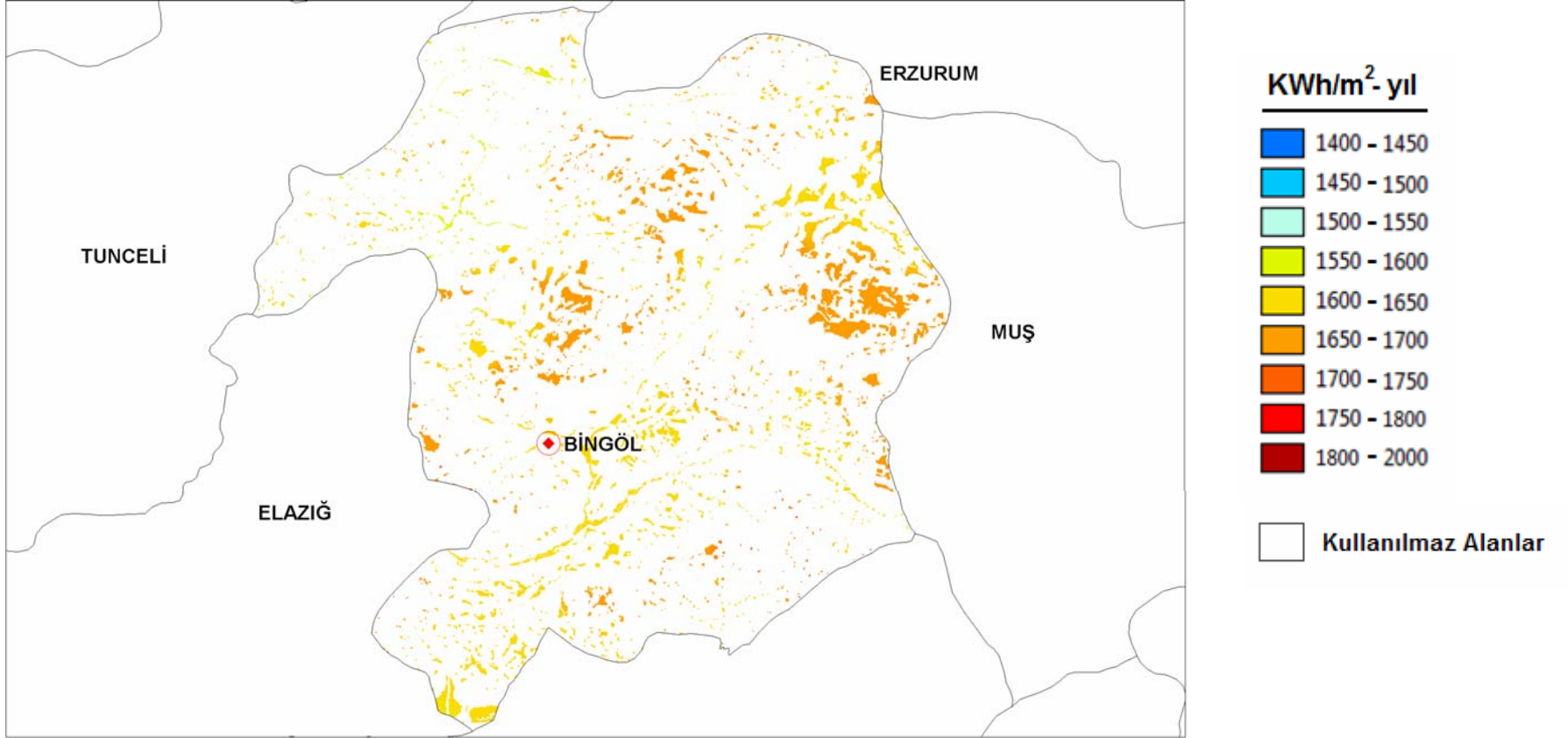


# BİNGÖL İLİ GÜNEŞ KAYNAK BİLGİLERİ

## Global Güneş Radyasyon Dağılımı



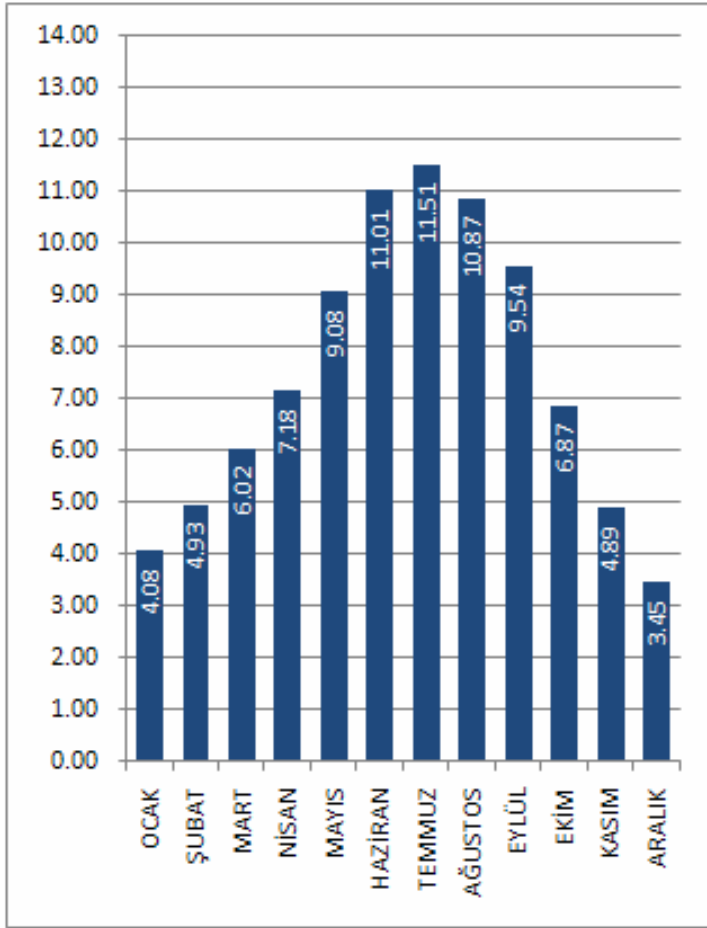
## Güneş Termik Santrali Kurulamaz Alanlar



### Kullanılmaz Alanlar:

- Arazi eğimi 3 dereceden büyük olan alanlar
- Yerleşim alanları ile 500 m emniyet şeridi içindeki alanlar
- Kara ve demir yolları ile 100 m emniyet şeridi içindeki alanlar
- Havaalanları ile 3 km emniyet şeridi içindeki alanlar
- Çevre Koruma, Milli Parklar ve Tabiat Alanları ile 500 m emniyet şeridi içindeki alanlar
- Göller, nehirler, baraj gölleri ile sulak alanlar
- Koru Ormanları, Ağaçlandırma Alanları, Özel Ormanlar, Fidanlıklar, Sazlık ve Bataklıklar, Muhafaza Ormanları ve Arbotatum

**BİNGÖL İLİ GÜNEŞLENME SÜRESİ DEĞERLERİ (Saat)**



**BİNGÖL İLİ GLOBAL RADYASYON DEĞERLERİ (KWh/m<sup>2</sup>-gün)**

