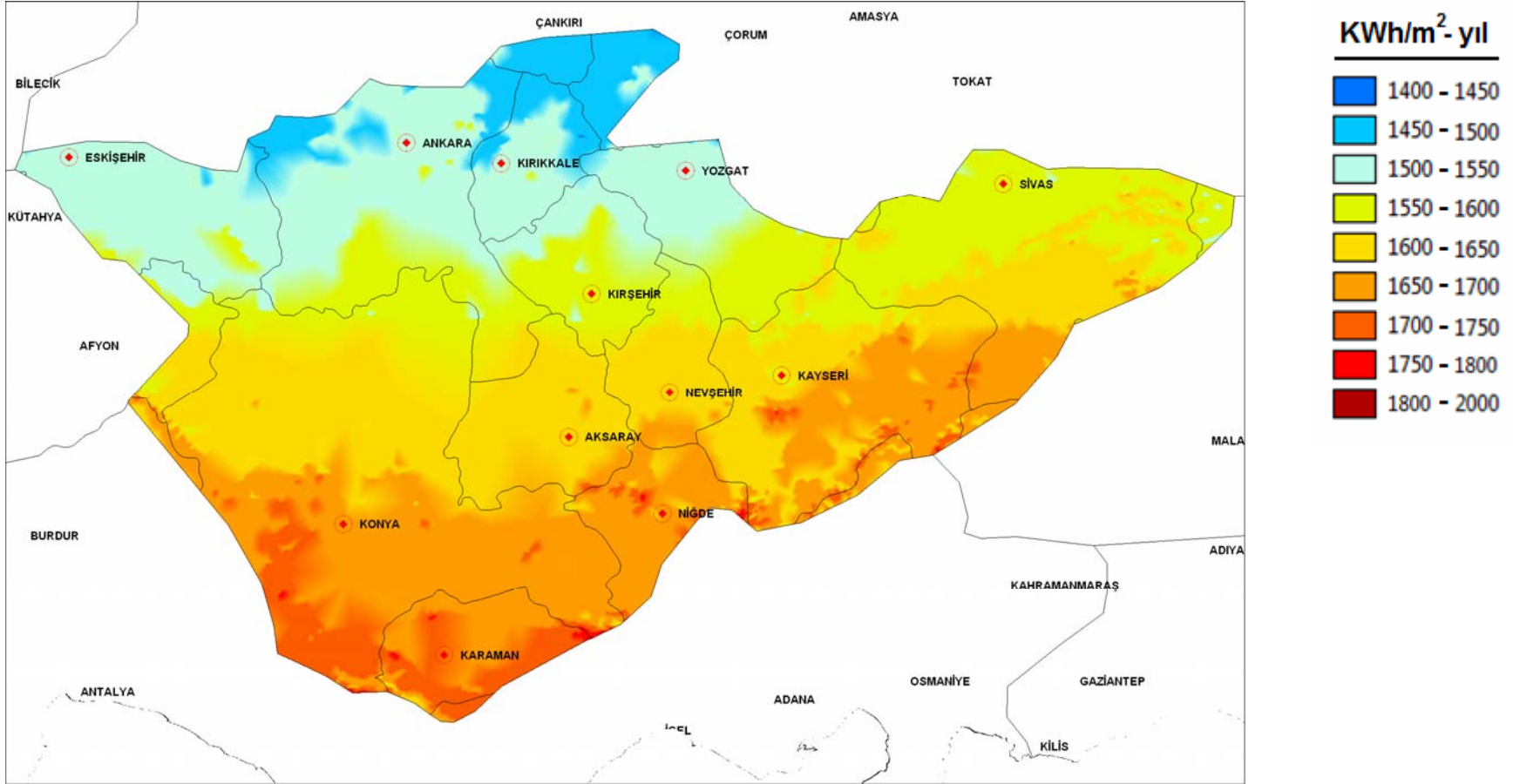
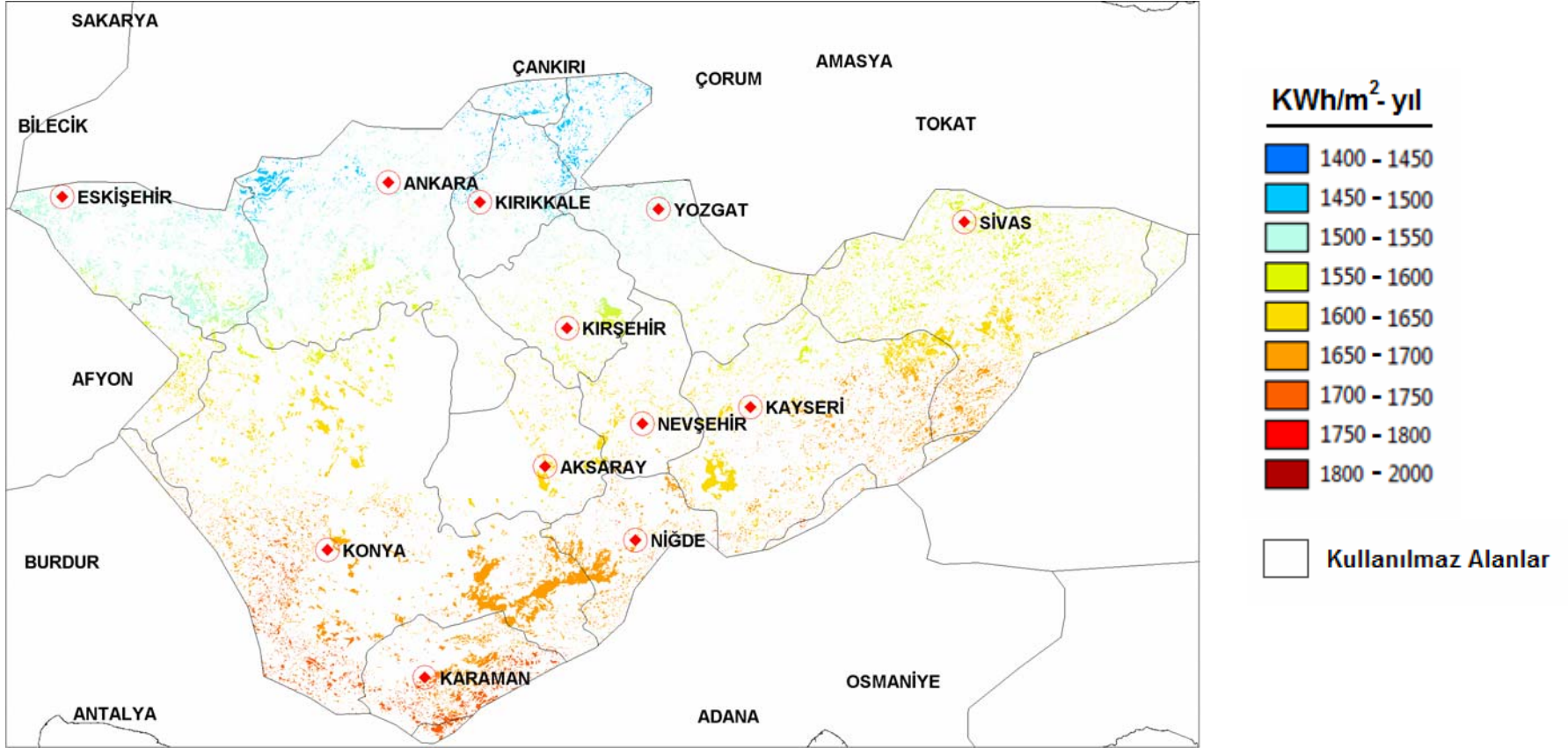


İÇ ANADOLU BÖLGESİ GÜNEŞ KAYNAK BİLGİLERİ

Global Güneş Radyasyon Dağılımı



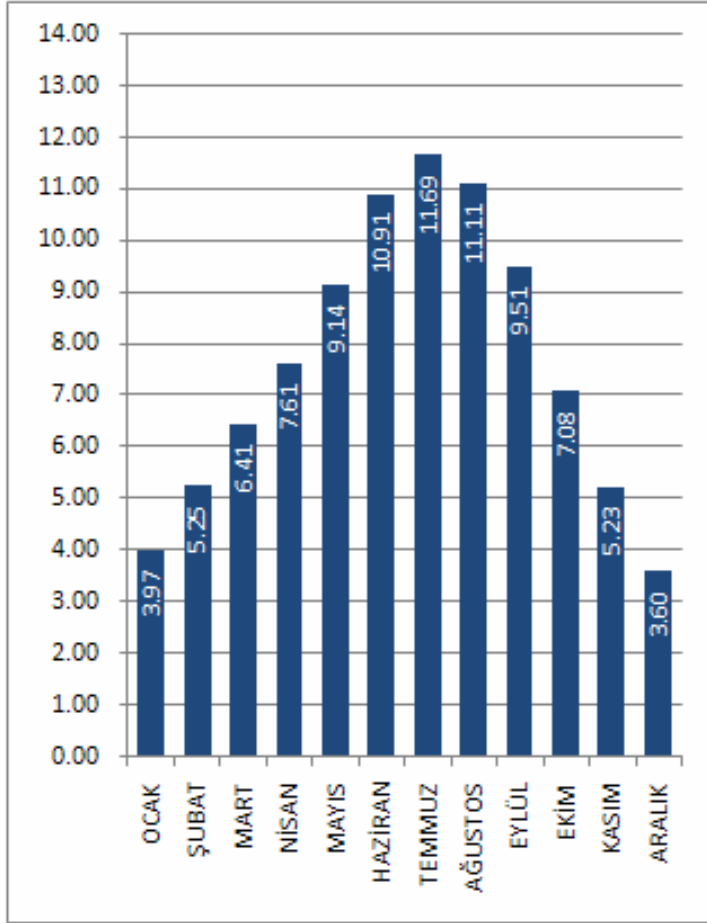
Güneş Termik Santrali Kurulamaz Alanlar



Kullanılmaz Alanlar:

- Arazi eğimi 3 dereceden büyük olan alanlar
- Yerleşim alanları ile 500 m emniyet şeridi içindeki alanlar
- Kara ve demir yolları ile 100 m emniyet şeridi içindeki alanlar
- Havaalanları ile 3 km emniyet şeridi içindeki alanlar
- Çevre Koruma, Milli Parklar ve Tabiat Alanları ile 500 m emniyet şeridi içindeki alanlar
- Göller, nehirler, baraj gölleri ile sulak alanlar
- Koru Ormanları, Ağaçlandırma Alanları, Özel Ormanlar, Fidanlıklar, Sazlık ve Bataklıklar, Muhafaza Ormanları ve Arbotatum

İÇ ANADOLU BÖLGESİ GÜNEŞLENME SÜRESİ DEĞERLERİ (Saat)



İÇ ANADOLU BÖLGESİ GLOBAL RADYASYON DEĞERLERİ (KWh/m²-gün)

